

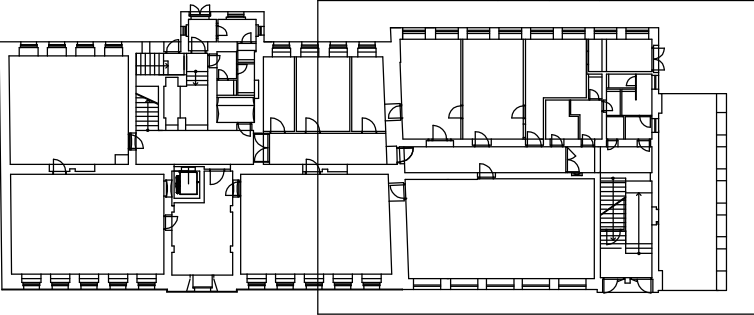
PRAVÁ ČÁST - původně přístavba

LEGENDA:

- STUDENÁ VODA
- TEPLÁ VODA
- CÍRKULACE
- UMYVADLO NÁSTĚNNÉ 60cm
- KLOZET ZÁVĚSNÝ S MODULEM
- VÝLEVKVA S PLASTOVOU MŘÍŽÍ
- DŘEZ NEREZOVÝ JEDNODUCHÝ
- PISOÁR S AUTOMATICKÝM SPLACHOVÁNÍM

H1 STÁVAJÍCÍ HYDRANT

SCHÉMA



fix = ±0,000 = podlaha v chodbě v 1.np

PROJEKTIS S.R.O. LEGIONÁŘSKÁ 362 34401 DVŮR KRÁLOVÉ N.L. TEL: 499320206 FAX: 499320202 E-MAIL: P.PRAZAKOVA@PROJEKTIS.CZ				
HLAV.PROJEKT.	ZODP.PROJEKT.	VYPRACOVAL	KONTROLOVAL	
Ing. Zdeněk Jansa	Martin Fejk	Martin Fejk		
INVESTOR: MĚSTO Dvůr Králové n.L.			MÚ: Dvůr Králové nad Labem	<div>PROJEKTIS</div> <div>spol. s r.o.</div> <div>DVŮR KRÁLOVÉ NAD LABEM</div>
Nám.T.G.Masaryka 38,544 17 DK n.L.			Stav.dř.: Dvůr Králové n.L.	
AKCE: REKONSTRUKCE ŠKOLY J.A.KOMENSKÉHO				
PRO ÚČELY MÚ VE DVŮŘE KRÁLOVÉ NAD LABEM				
ZMĚNA STAVBY PŘED DOKONČENÍM - 1.NP (II.etapa)				
zdravotní technika				
OBSAH VÝKRESU:			MĚŘÍTKO	ČÍS.VÝKRESU
Půdorys 1.np - pravá část			1:50	205

